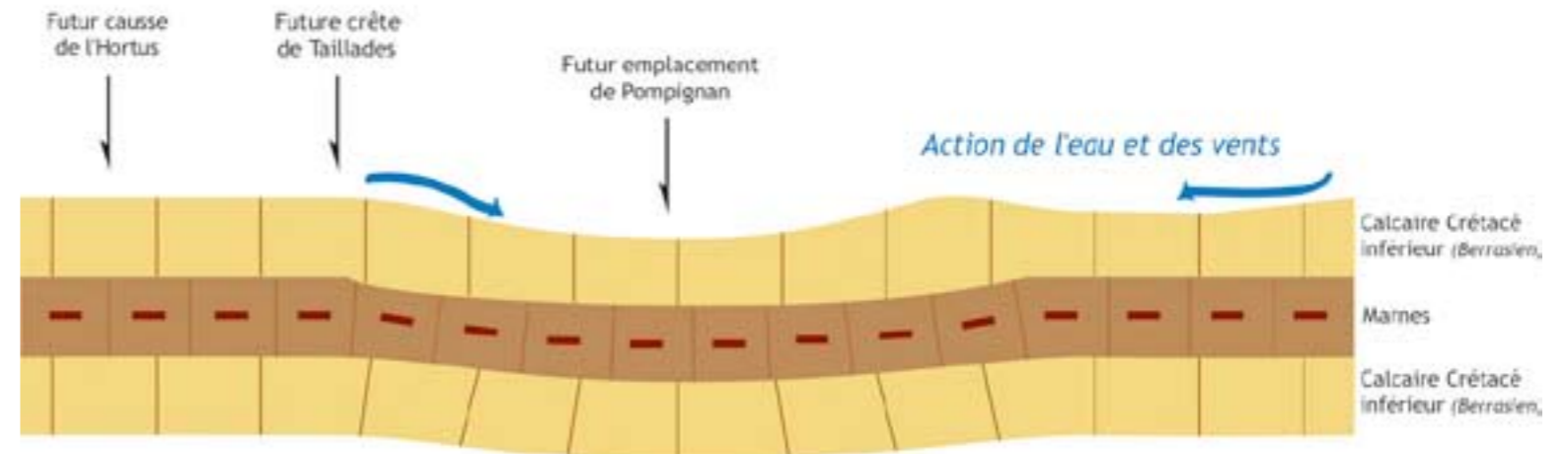


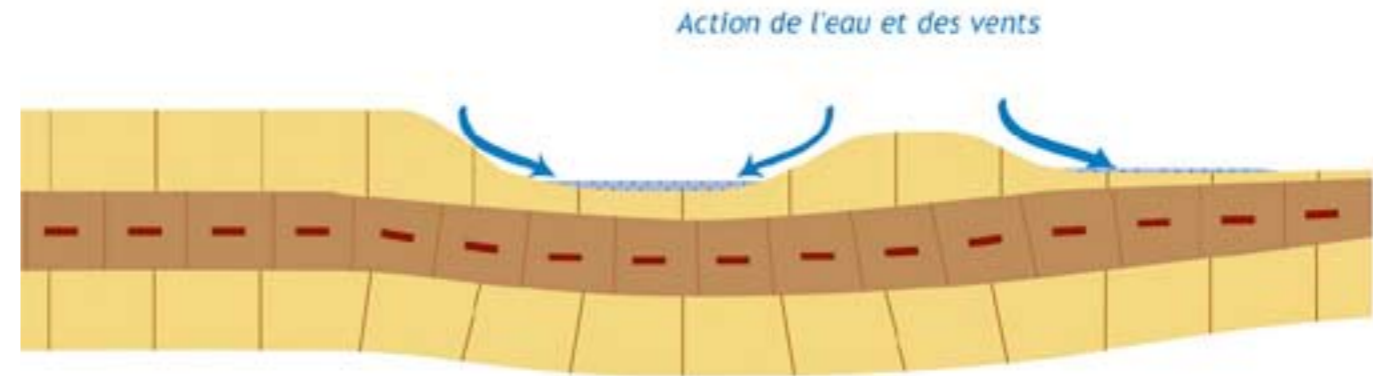
SUD

NORD

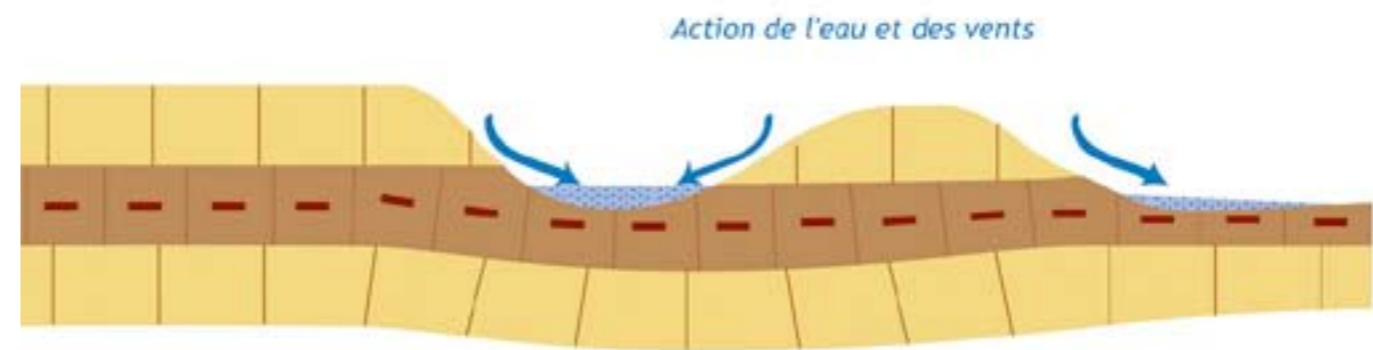
1) Suite au retrait de la mer (environ 90 millions d'années)



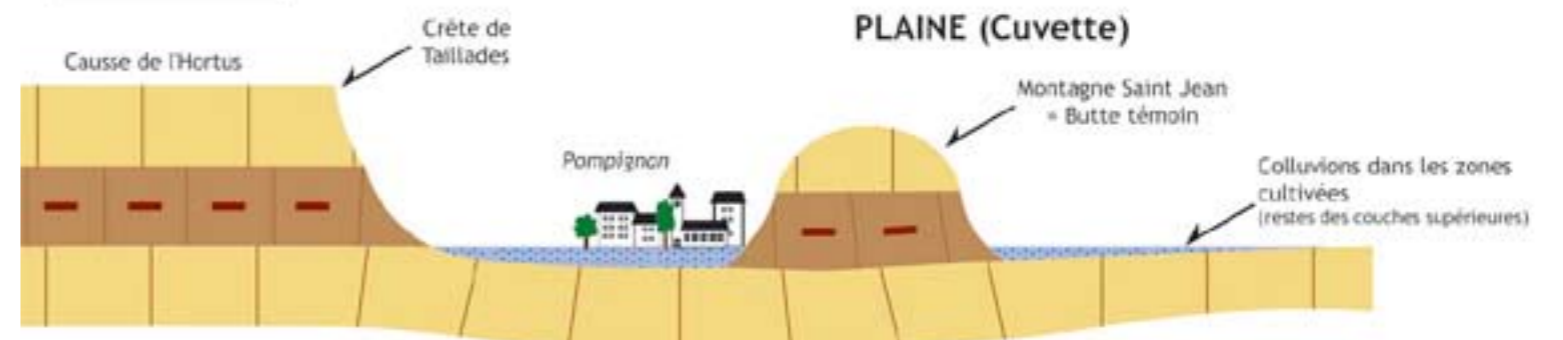
2) Erosion de la première couche de calcaire



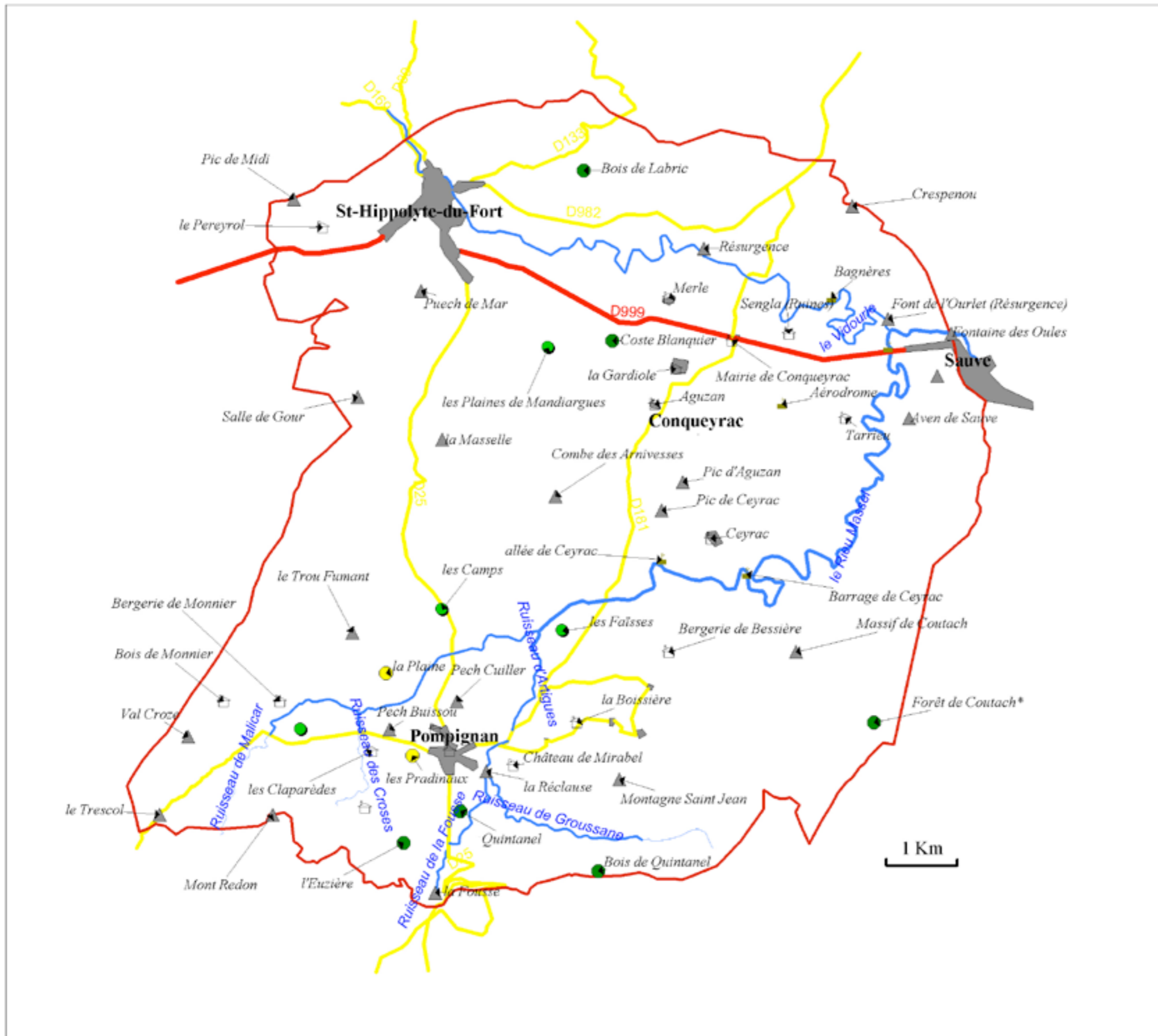
3) Erosion de la couche de marnes



4) Etat actuel



Carte de localisation des lieudits



LEGENDE

Limite de la zone d'étude

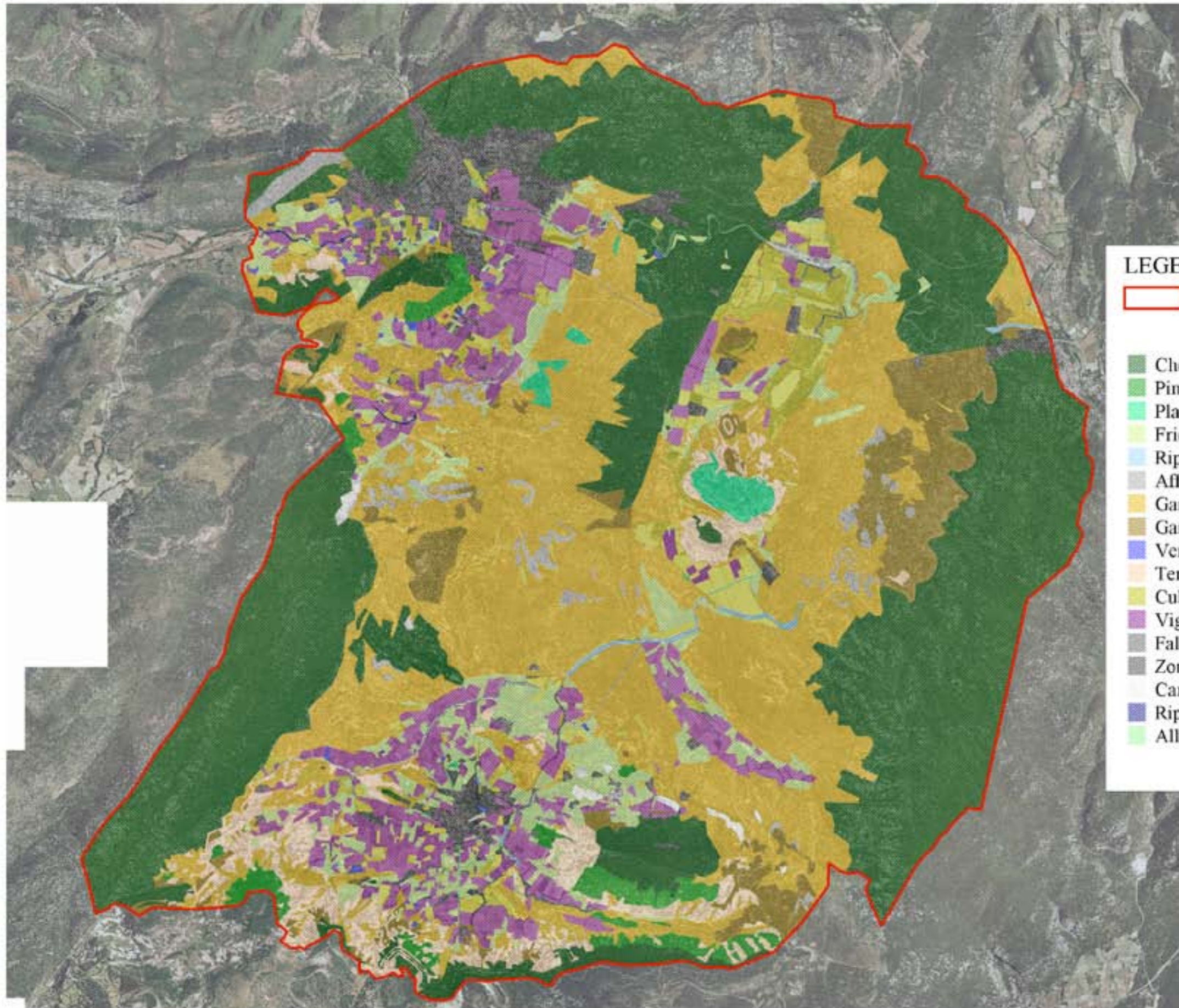
Typologie des lieudits

- Bâtisses
- Infrastructures
- Massifs forestiers
- Particularités géologiques
- Zones de cultures
- Zones "naturelles"




1 Km

**Cartographie des habitats naturels
et artificiels de la plaine
de Pompignan**



LEGENDE

 Limite de la zone d'étude

Légende des habitats

-  Chênaies
-  Pinèdes
-  Plantations de résineux
-  Friches
-  Ripisylves arborées
-  Affleurements rocheux calcaires dénudés
-  Garrigues ouvertes
-  Garrigues enfrichées
-  Vergers
-  Terrains marneux décapés et talwegs marneux
-  Cultures annuelles
-  Vignes
-  Falaises
-  Zones urbanisées et jardins
-  Carrières et terrains de cross
-  Ripisylves arbustives
-  Allées de platanes

1 km

